



# ALFA Total IgE

Total IgE meghatározására szolgáló gyorseszteszt humán szérumból, plazmából vagy teljes vérből

REF 183000  $\Sigma$  20

## Háttér

Az azonnali típusú túlérzékenységi reakciókat (I-es típusú allergiák) az E osztályba tartozó allergén specifikus Immunoglobulinok közvetítik. A normál szérum IgE koncentrációja kor függvényében változó, legmagasabb 6-15 éves korban. Az allergén specifikus IgE előfordulása a páciens vérében, gyakran együtt jár a páciens vérében lévő emelkedett Totál IgE szinttel. Ezekben az esetekben a Totál IgE szint akár 1000 IU/mL értékig emelkedhet. Az IgE koncentráció általában nemzetközi egység per milliliterben (IU/mL) van meghatározva, amelyben 1 IU/mL 2,4 ng IgE-nek felel meg. Nagyon magas IgE koncentráció mérhető atópiás dermatitist okoz, amelyben gyakran eléri az 50.000 IU/mL értéket is. Ezekon felül magas IgE szint figyelhető meg például paraziták okozta betegségekkel együtt. A Páciensekben autoimmun betegségeket is megfigyeltek Normál értéktől való eltérések figyelhetőek meg egyes autoimmun betegségek esetén.

## Rendeltetésszerű használat

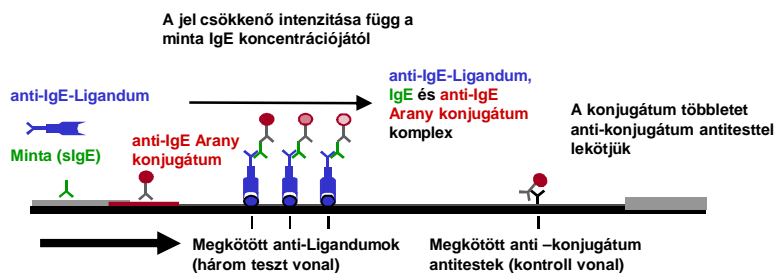
Az **ALFA (Allergy Lateral Flow Assay) Totál IgE** teszt humán szérumból, plazmából vagy teljes vérből való IgE kvalitatív kimutatására szolgáló gyorseszteszt. Az ALFA Total IgE egy szűrőtesztné lett tervezve, amely az emelkedett és nagyon magas Totál IgE szinteket gyorsan és könnyűen tudja mutatni. Azonkívül a teszt egyaránt használható laboratóriumokban diagnózis felállítására, terápia nyomon követésére, érvényesség ellenőrzésére és megerősítő tesztként is.

Az **ALFA Total IgE** teszt tartozéka egy tesztkazetta (ALFA Total IgE Basis Set) és az *Anti-IgE oldat* (Anti-IgE Solution) összetételéből áll.

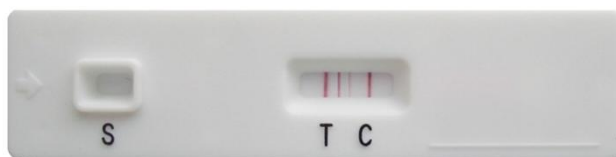
## Mérési elv

Amint a mintát (szérum, plazma vagy teljes vér) a tesztlap minta-felhelyezési pontjára juttatta, az Anti-IgE oldat rögtön felhasználható. 25-30 perc után leolvasható a teszt eredménye a (T) teszt zónában. A vonal eredménye, egy értékelő kártya segítségével kiértékelhető. A teszt működőképessége, a (C) kontroll vonal zónában megjelenő csíkkal határozható meg.

a

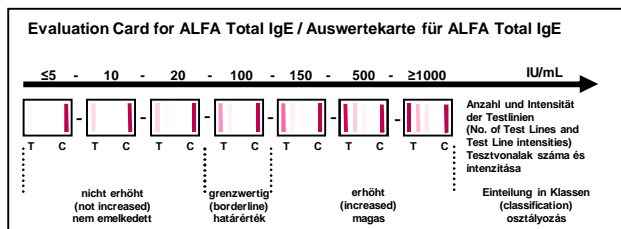


b



c

Kiértékelő kártya ALFA Total IgE teszthez



## 1. ábra

a) Az ALFA Total Ige teszt mérési elve, b) Teszt Kazetta, c) ALFA Total IgE kiértékelő kártya.

Bővebb információ a termékről: [www.allergiadiagnosztika.hu](http://www.allergiadiagnosztika.hu)

DR FOOKE

Dr. Fooke Laboratorien GmbH – Habichtweg 16 - 41468 Neuss - Germany  
Phone: + 49 2131 2984-0 – Fax: + 49 2131 2984-184 - email: [information@fooke-labs.de](mailto:information@fooke-labs.de)

2011-05

Forgalmazó: Diagon Kft. - 1047 Budapest, Baross u. 48-52.  
Tel.: +36 1 369 6500 – Fax: +36 1 369 6301 – email: [diagon@diagon.com](mailto:diagon@diagon.com)

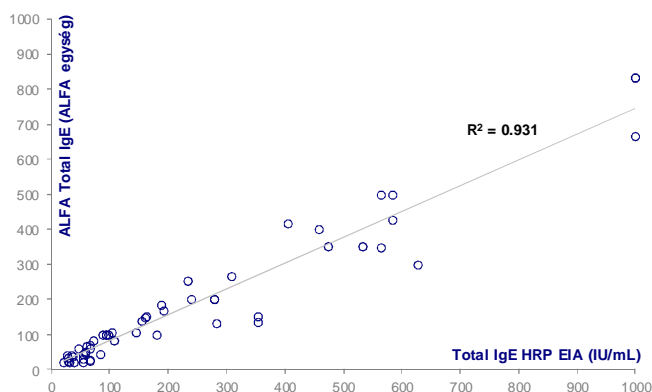


## Jellemzők

- rövid vizsgálat idő (25 – 30 perc)
- mintaként használható szérum, plazma vagy teljes vér
- nagyon jól korrelál a Total IgE EIA teszttel (08102CP)

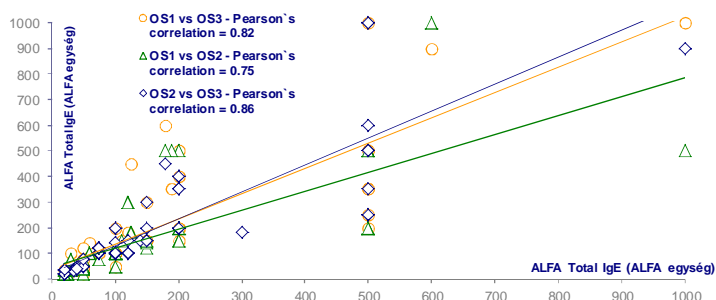
## Egyezés a Total IgE EIA teszttel

Nagyon jó egyezés az ALFA Total IgE és a Total IgE EIA tesztek közötti (Pearson) korreláció = 0.931.



### 2. ábra

Pearson korreláció (három eredmény átlaga) a Total IgE ELISA és az ALFA Total IgE között.



### 3. ábra

Pearson korreláció az ALFA Total IgE eredmények és az 1-es, 2-es, 3-as eredmények (OS) között

## Az ALFA Total IgE reprodukálhatósága

Az Alfa Total IgE reprodukálhatósági adatait az 1. Táblázat tartalmazza:

sample ID	IU/mL Total IgE	ALFA Total IgE VB1				ALFA Total IgE VB2				ALFA Total IgE VB3				Mean CV%
		Assay 1	Assay 2	Assay 3	CV%	Assay 1	Assay 2	Assay 3	CV%	Assay 1	Assay 2	Assay 3	CV%	
1	21	20	20	20	0	20	20	20	0	20	20	20	0	0
2	54	35	35	50	18	50	50	50	0	35	50	50	16	11
3	104	100	100	100	0	100	100	100	0	100	150	100	20	7
4	145	100	150	150	18	150	150	150	0	150	150	100	18	12
5	188	150	200	200	13	200	200	200	0	200	150	200	13	9
6	1000	1000	1000	1000	0	1000	500	1000	28	1000	500	1000	28	19

### 1. Táblázat

Az ALFA Total IgE eredmények reprodukálhatósága (IU/mL, Inter-Assay/ Inter-Batch variációk)

## Irodalom

1. Ishizaka K, Ishizaka T, and Hornbrook MM: **Physicochemical Properties of Human Reagin Antibody IV. Presence of a Unique Immunoglobulin as a Carrier of Reagin Activity.** *J Immunol* 1966, **97**:75-85
2. Wittig H, Bellot J, Fillippi I, and Royal G: **Age-related Serum IgE Levels in Healthy Subjects and in Patients with Allergic Disease.** *J Allergy Clin Immunol* 1980, **66**:305-313
3. Lucassen R, Mahler M, Fooke M: **Development and evaluation of a new rapid assay for semi-quantitative detection of total IgE in human serum and capillary blood.** 27<sup>th</sup> Congress of the European Academy of Allergology and Clinical Immunology held in Barcelona, Spain 2008.

Bővebb információ a termékről: [www.allergiadiagnostika.hu](http://www.allergiadiagnostika.hu)

**DR FOOKE**

Dr. Fooke Laboratorien GmbH – Habichtweg 16 - 41468 Neuss - Germany  
Phone: + 49 2131 2984-0 – Fax: + 49 2131 2984-184 - email: [information@fooke-labs.de](mailto:information@fooke-labs.de)

2011-05

Forgalmazó: Diagon Kft. - 1047 Budapest, Baross u. 48-52.  
Tel.: +36 1 369 6500 – Fax: +36 1 369 6301 – email: [diagon@diagon.com](mailto:diagon@diagon.com)